



ARRANCADOR SUAVE CON BYPASS INTEGRADO

5.5kW-115kW 380V-480V

MODELO AST6800



INOMAX AST
A R G E N T I N A

Descripción del Producto

El Arrancador Suave INOMAX AST6800 es una solución confiable para el arranque y protección de motores eléctricos trifásicos en entornos industriales. De desarrollo reciente, constituye un sistema completo de arranque y gestión de motores, con diseño compacto y robusto que concentra numerosas prestaciones en un solo equipo de fácil utilización.

Control

Ofrece modos de control de tensión, rampa y corriente de configuración sencilla e intuitiva. Trabaja con un amplio rango de tensión de alimentación (380 a 480 V) y dispone de una alimentación diferenciada para el panel de control, con tensión de mando externo de 12 a 24 V. Incorpora bypass integrado y protección electrónica integral del motor frente a sobretensión, sobrecorriente, falta de fase y sobrecarga.

La comunicación Modbus RS-485 permite su integración en sistemas de gestión y monitoreo. Cuenta con una pantalla LCD de gran tamaño que presenta la información en lenguaje claro y de fácil lectura, con salida a relé y parámetros de arranque y parada totalmente configurables.

Fácil de Usar

El AST6800 llega parametrizado de fábrica para instalar y poner en marcha de inmediato, sin necesidad de ajustes previos.

Ideal para quienes buscan simplicidad operativa sin resignar robustez ni prestaciones en aplicaciones industriales.



INOMAX AST
A R G E N T I N A

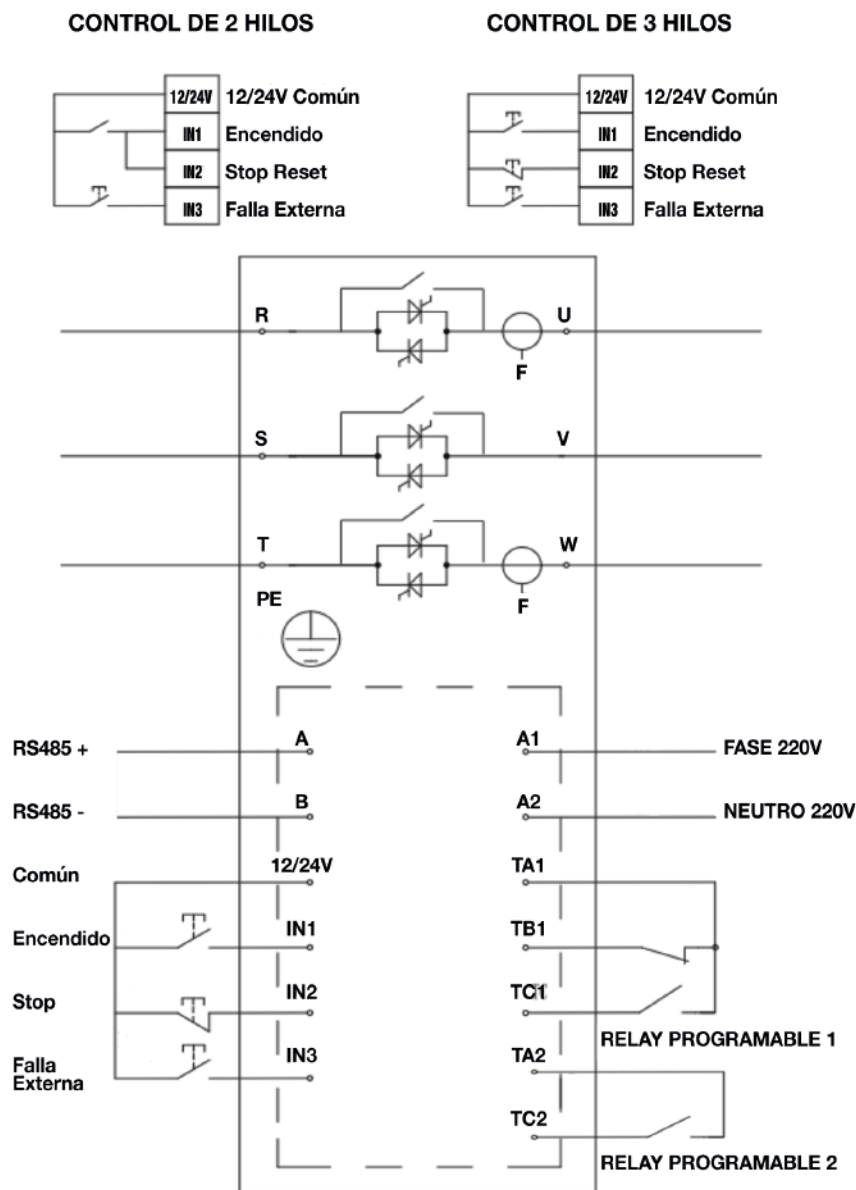
Características del Producto

El AST6800 es un arrancador suave altamente inteligente, muy confiable y de fácil utilización. Representa una solución ideal gracias a sus funciones de nuevo diseño, que permiten una puesta en marcha rápida o un control más personalizado.

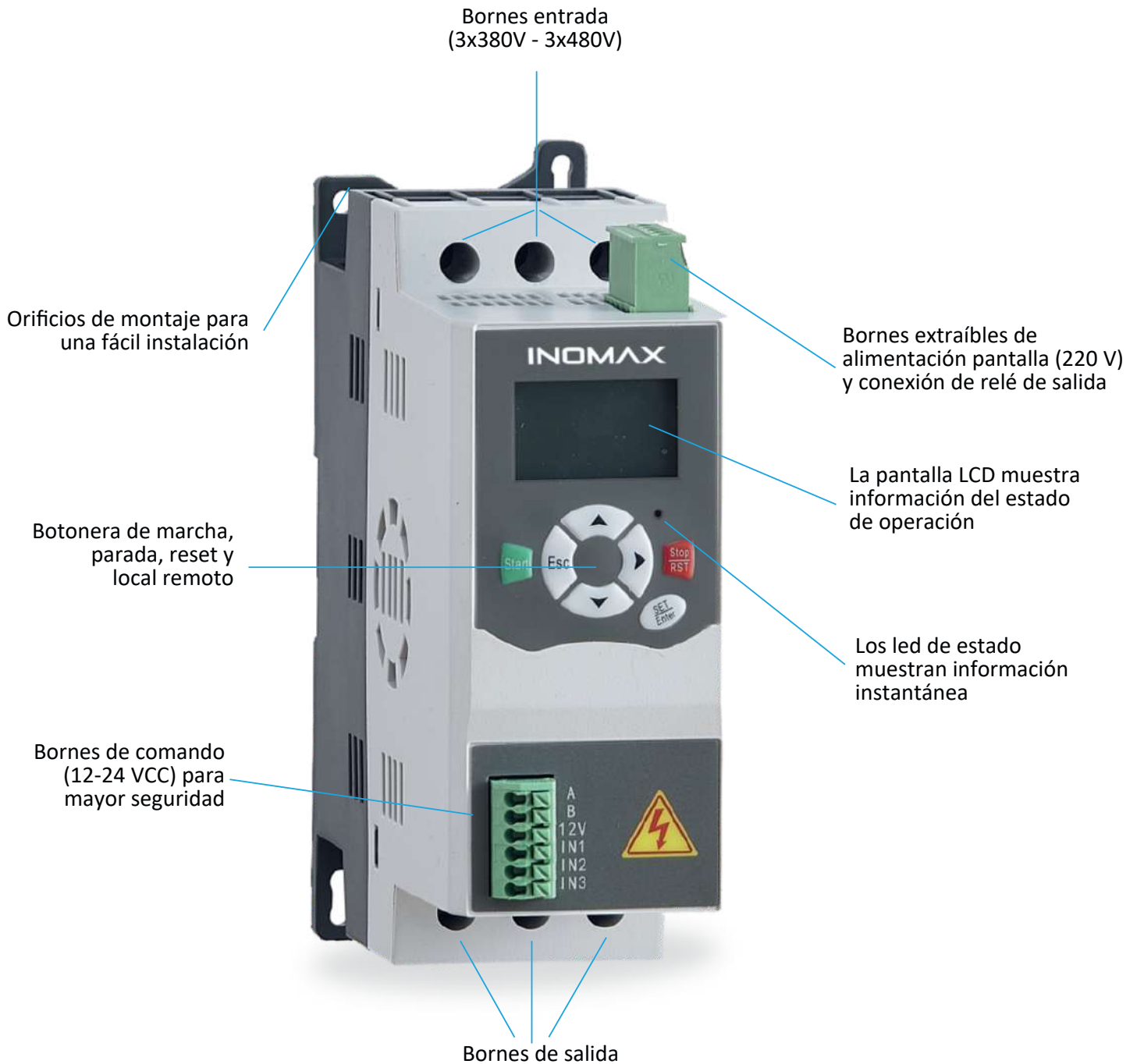
Sus prestaciones incluyen:

- Pantalla LCD con mucha información.
- Fácil operación..
- Protección integral.
- Con bypass incorporado.
- Tensión de control a 12 o 24 V, para más seguridad.

Arrancador Suave con Bypass Integrado



Ajustes e Indicaciones



Datos Técnicos


Fuente de alimentación	Voltaje principal	208... 480 Vac (+10%, -15%)
	Voltaje de control	90 ...250 Vac
	Frecuencia	50 / 60Hz (+/- 5Hz)
Protección externa	Chasis protegido Ip21	
Ciclo de trabajo	300% de corriente nominal durante 10 segundos, 10 arranques por hora.	
Entradas de control	Digital	Una entrada para Start/Stop (12 - 24 Vac)
		Una entrada para el reestablecimiento de fallos (12 - 24 Vac)
Salidas de control	Digital	Una salida relé para indicaciones de funcionamiento (1 Amp - 250V)
		Una salida relé para indicaciones de voltaje (1 Amp - 250V)
Comunicación	Conexión serie	Modbus 485
Seguridad	Protección	Sobrecarga del motor *
		Rotor bloqueado *
		Sobrecorriente *
		Secuencia de fase *
		Pérdida de fase *
		SCR sobrecarga
Funciones de control	Tensión de arranque	30 ... 80% de tensión de línea
	Rampa de aceleración	1 ... 20 segundos
	Rampa de desaceleración	Off ... 20 segundos
	Corriente del motor	30 - 100%
	Reestablecimiento de fallos	Manual o Automático
Ambiente	Temperatura	(0 - 55°C)
	Humedad	0...90% Sin condensación
	Altitud	0 ... 1000m (3,300 ft) – Operación estándar y corriente nominal Hasta 4000m pero con reducción de corriente 1% cada 100m superando los 1000 m
Conformidades	Baja tensión	UL 508 - Equipos de control industrial
		IEC 60947-4-2
	EMC	EMC Directive 89 / 336 / EEC - Industrial Environment, Class A

Datos Técnicos Generales

INOMAX

Nombre del producto: Arrancador suave con bypass incorporado
Model Number: AST6800-S4-015 **Related Voltage:** AC 380-480V 50/60HZ

Related Power: 15KW
Related Current: 30A



Shenzhen Inomax Technology Co.Ltd

AST6800 - S4 - 030

Potencia nominal
030=30kW

Voltaje del producto
S2: 220V-240V S4:
380V-480V S6:
525V-690V

Serie de producto

INOMAX AST
A R G E N T I N A

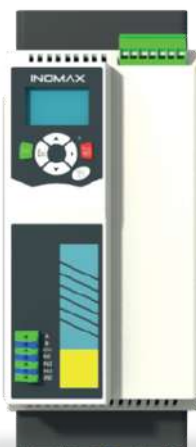
Modelo Nro	Voltage	Potencia	Corriente (A)	Medidas (mm)			Peso
	(V)	(kw)	(A)	Ancho	Profundidad	Altura	kg
380V-480 ENTRADA TRIFÁSICA SALIDA TRIFÁSICA 50/60HZ							
AST6800-S4-5.5	380V-480V	5.5kW	13A	55	157	162	0.8kg
AST6800-S4-7.5	380V-480V	7.5kW	15A	55	157	162	0.8kg
AST6800-S4-011	380V-480V	11kW	23A	55	157	162	0.8kg
AST6800-S4-015	380V-480V	15kW	30A	55	157	162	0.8kg
AST6800-S4-18,5	380V-480V	18kW	37A	105	160	250	2.5kg
AST6800-S4-022	380V-480V	22kW	45A	105	160	250	2.5kg
AST6800-S4-030	380V-480V	30kW	60A	105	160	250	2.6kg
AST6800-S4-037	380V-480V	37kW	75A	105	160	250	2.6kg
AST6800-S4-045	380V-480V	45kW	90A	136	180	300	5kg
AST6800-S4-055	380V-480V	55kW	110A	136	180	300	5kg
AST6800-S4-075	380V-480V	75kW	150A	136	180	300	5kg
AST6800-S4-090	380V-480V	90kW	180A	211	215	390	10kg
AST6800-S4-115	380V-480V	115kW	220A	211	215	390	10kg



13A-30A



37A-75A

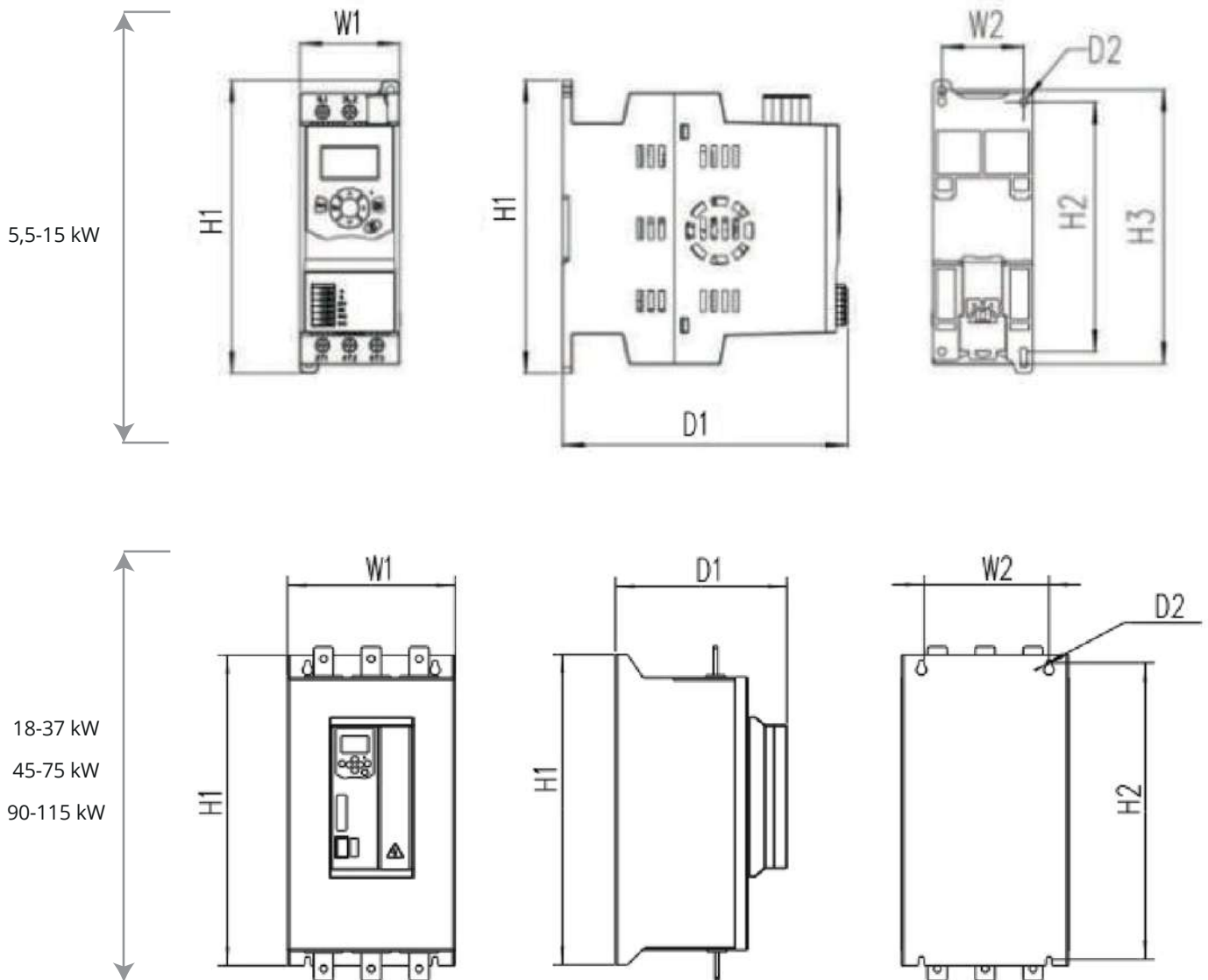


90A-150A



180A-220A

Especificaciones y Dimensiones



Modelo	Dimensiones (mm)			Tamaño de Instalación (mm)			
	W1	H1	D	W2	H2	H3	D2
5,5-15 kW	55	162	157	45	138	151.5	M4
18-37 kW	105	250	160	80	236		M6
45-75 kW	136	300	180	95	281		M6
90-115 kW	210.5	390	215	156.5	372		M6